



MEDICINA

USP

Caso Clínico

Apresentação: Dra Annelise Corrêa Wengerkievicz

Orientadora: Dra Mirtes Sales

HC-FMUSP/DLC

São Paulo - SP

Caso Clínico

V.A.G., 67 anos, feminino

- História da Doença:

Dispneia

Transplante renal há 11 anos

Tratamento: Azatioprina, Ciclosporina, Prednisona

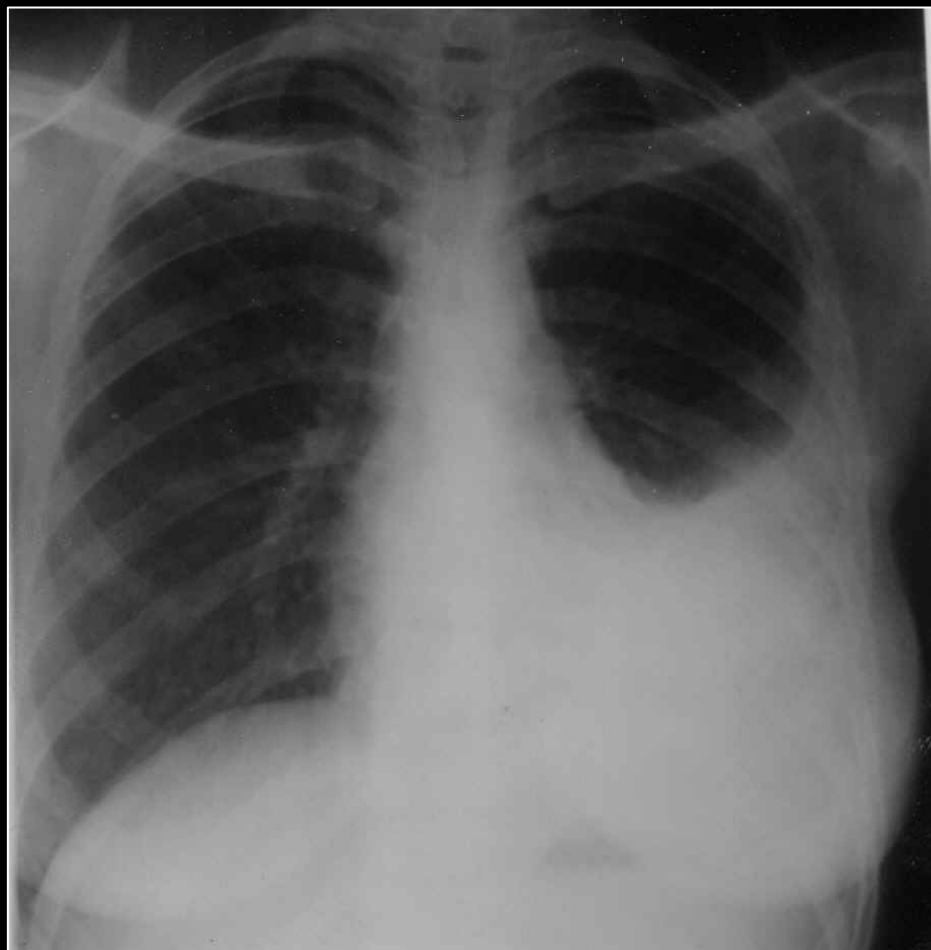
- Exame físico

Frêmito toracovocal e murmúrio vesicular
diminuídos à esquerda

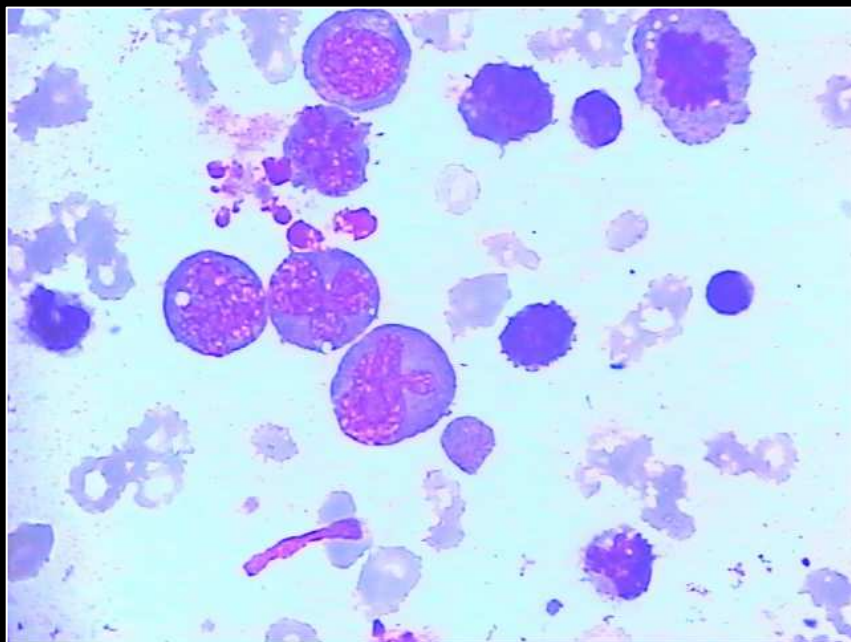
Exames Laboratoriais

Hemoglobina	12,8 g/dL
Hematócrito	40,3 %
Leucócitos	7.100/ mm ³
Linfócitos	14,5 %
DHL sérica	576 U/L

Raio-X de Tórax



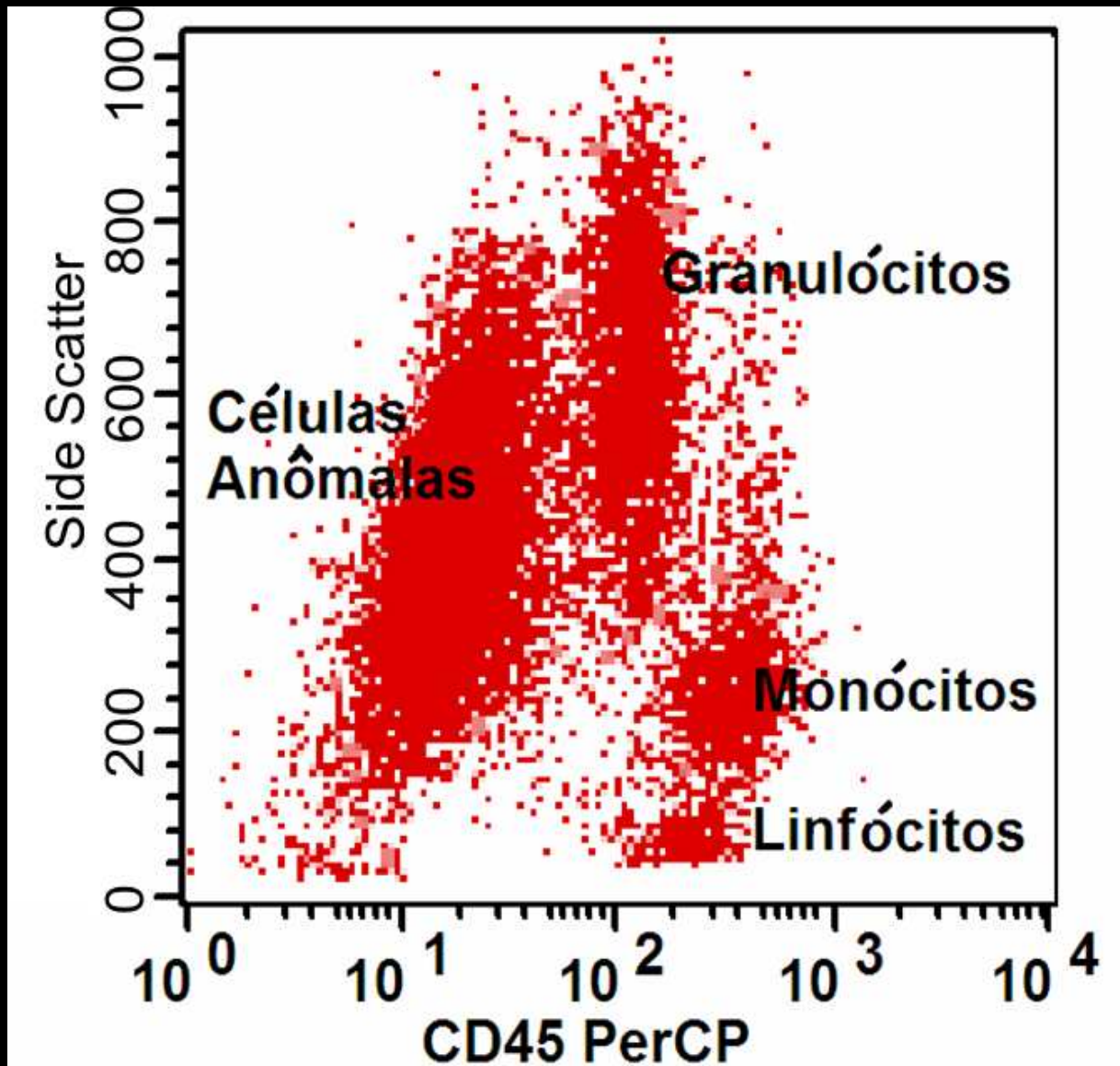
Líquido Pleural



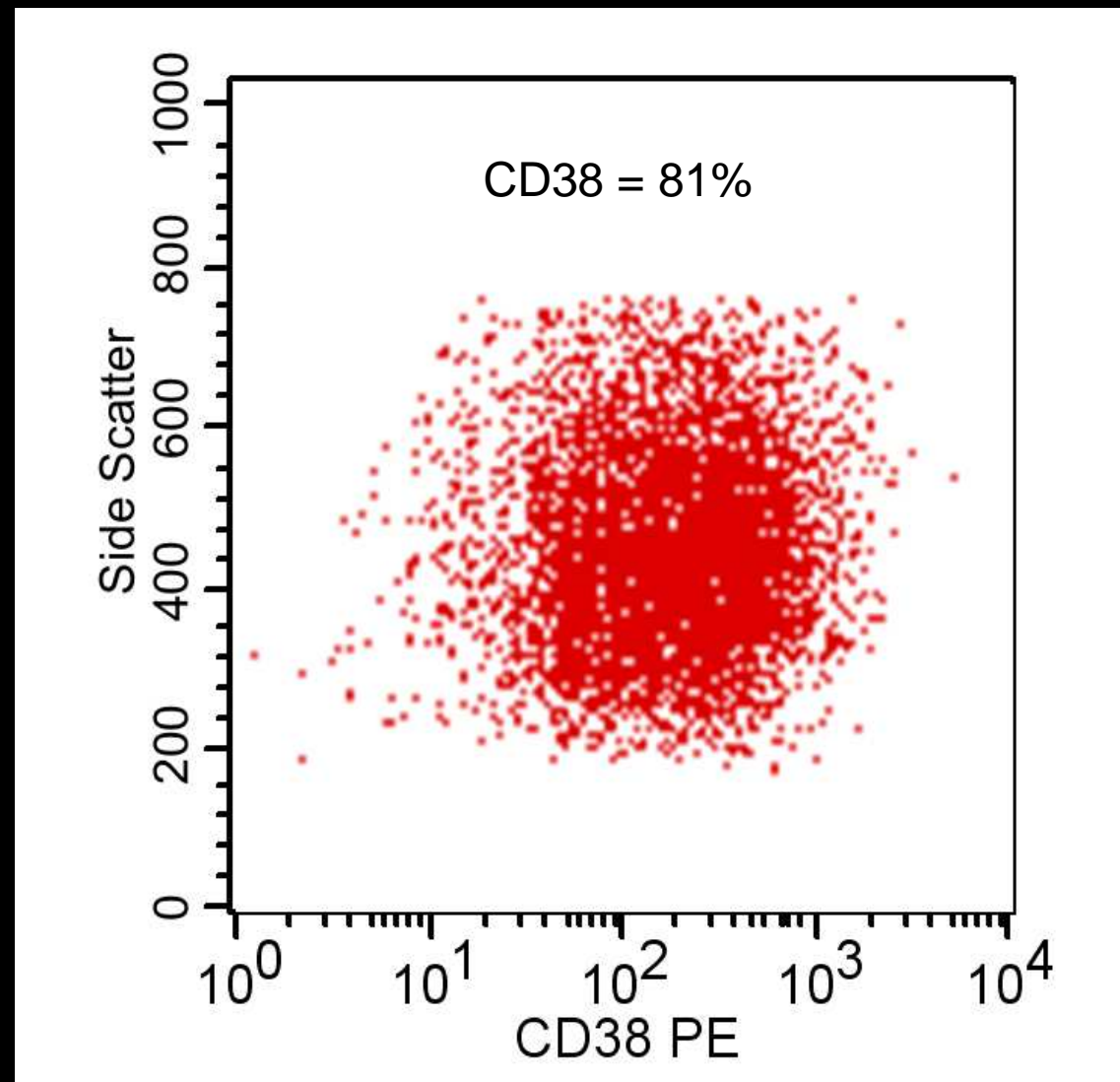
Aspecto	Hemorrágico
Celularidade	12.200 /mm ³
Proteína total	3,7 g/dL
DHL	10.468 U/L
Células anômalas	Presentes

Proteína total (sérica)	5,9 g/dL
DHL (sérica)	576 U/L

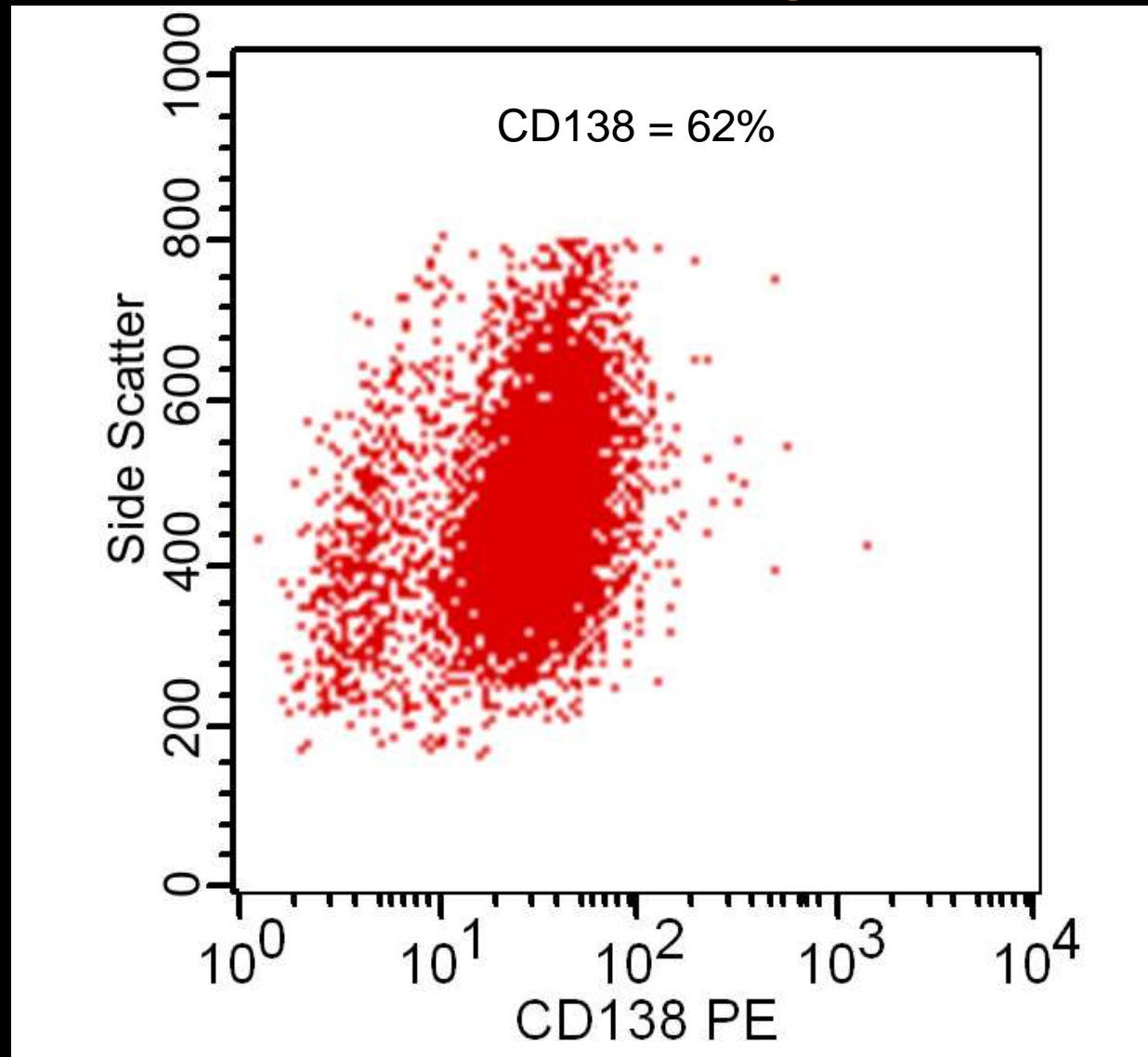
Imunofenotipagem



Imunofenotipagem



Imunofenotipagem



Imunofenotipagem

Marcadores Positivos



CD45
CD38, CD71, CD138

Marcadores Negativos



CD10, CD19, CD20, CD22, FMC7
CD3
CD16, CD56
slg
Kappa - Lambda

Hipótese Diagnóstica:
Linfoma de Grandes Células
(Linfoma Primário de Efusões)

Linfoma Primário de Efusões

- Linfoma de grandes células B

Derrame pleural exsudativo

Sem acometimento nodal ou extranodal

Células neoplásicas positivas para HHV-8

- Maioria com co-infecção por EBV

Mais frequente em imunodeficientes

- SIDA
- Descrito recentemente em receptores de transplantes de órgãos sólidos

Prognóstico desfavorável

Diagnóstico Diferencial

- Derrame pleural com células linfomatosas pleomórficas
Linfoma de grandes células
- Imunofenótipo
 - CD45
 - Ausência de marcadores pan-B
 - CD19, CD20 e CD79a
 - Ausência de imunoglobulinas de superfície ou citoplasmáticas
 - Marcadores de ativação e plasmócitos
 - CD30, CD38, CD138, HLA-DR
 - Ausência de marcadores T

PCR

HSV - 8

ORF26out	Capsid antigen	Forward-GCCGAAAGGATTCCACCAT Reverse-TCCGTGTTGTCTACGTCCAG	47287–47306 47519–47500	233 bp
ORF26in	Capsid antigen	Forward-TATTCTGCAGCAGCTGTTGG Reverse-TCTACGTCCAGACGATATGTGC	47373–47392 47510–47489	138 bp

EBV

EBER1-1	5'-AAACATGCCGACCACCAGCTGGTAC	6777–6801
EBER1-2	5'-AAGACGGCAGAAAGCAGAGTCTGGG	6809–6833
EBER1-3	5'-AACCACAGACACCGTCCTCACCACC	6839–6863
EBER1-4	5'-GTGGCTACAGCCACACAGTCTCCT	6885–6909
EBER1-5	5'-AAACCTCTAGGGCAGCGTAGGTCCT	6918–6942

Linfoma Primário de Efusões

Importância do tema:

- Doença rara
- Recentemente descrita em pacientes transplantados
- Imunofenótipo fundamental para a conclusão diagnóstica



MEDICINA



Annelise Corrêa Wengerkievicz

Médica Residente de Patologia Clínica

Laboratório de Citometria
Divisão de Laboratório Central

Anderson Molina

Cícero Silva Jr

Lucia Beirigo

M. Aparecida Vieira

Tania Takao

Patricia Oliveira

Dra Mirtes Sales

Dra Cida Carvalho



LABORATÓRIO CENTRAL
HC FMUSP