



Diagnósticos da América

# Caso Clínico

Danielle Leão

Equipe de Citometria

Diagnósticos da América

Laboratório Álvaro, Cascavel - PR



## Caso clínico

- TMTK, 19 anos, feminino
- Hematomas há 15 dias e febre há 3 dias



## Caso clínico

- Previamente hígida
- Há 15 dias: hematomas aos mínimos traumas
- Há uma semana menorragia, gengivorragia e astenia
- Há 3 dias febre e lesão purulenta em orofaringe
- Há um dia redução da acuidade visual bilateral



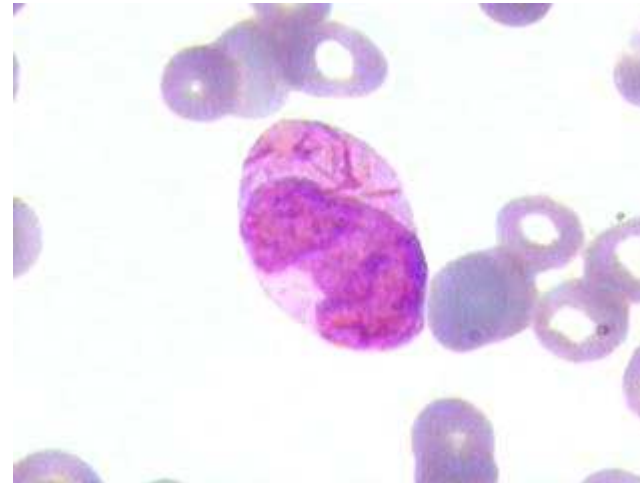
## Caso clínico 1

- EGB, lúcida, descorada (3/4+), eupnéica, afebril.
- Orofaringe com placa purulenta em amígdala à esquerda.
- Grande hematoma em coxas e dorso.
- Pequenos hematomas disseminados
- Hemorragia retiniana bilateral

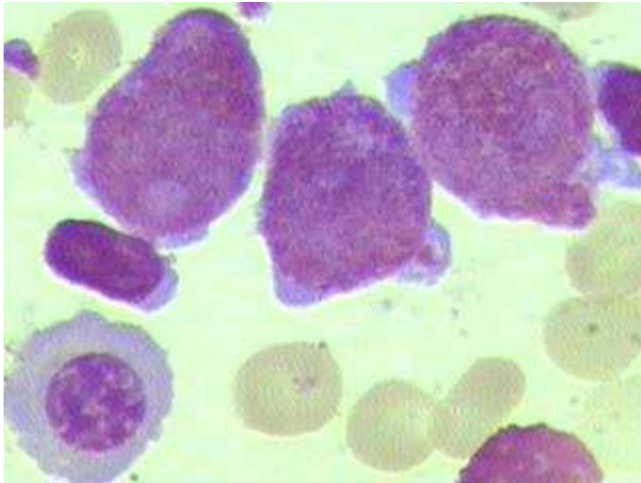


# Caso clínico 1

- **Hemograma**
  - HB: 5,4 g/dl
  - GB: 8.600/mm<sup>3</sup>
  - Presença de 20% de células com características de promielócitos atípicos e de células imaturas com bastonetes deAuer
  - Pqt: 9.000/mm<sup>3</sup>

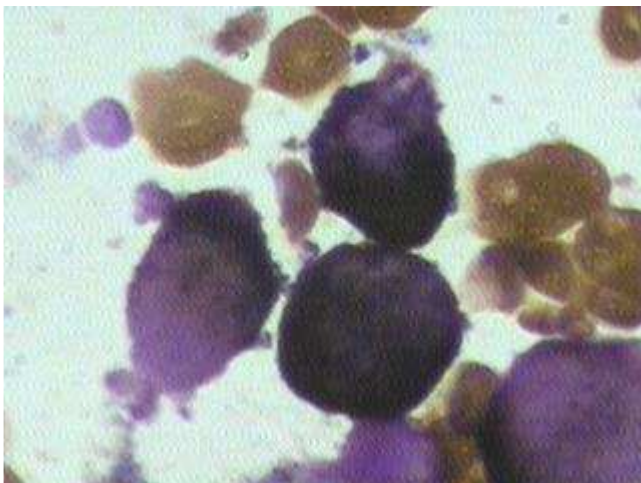
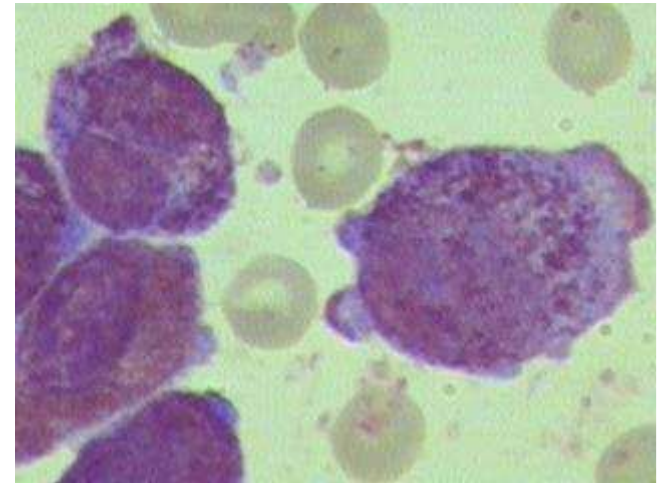


# Caso clínico 1



- **Mielograma**

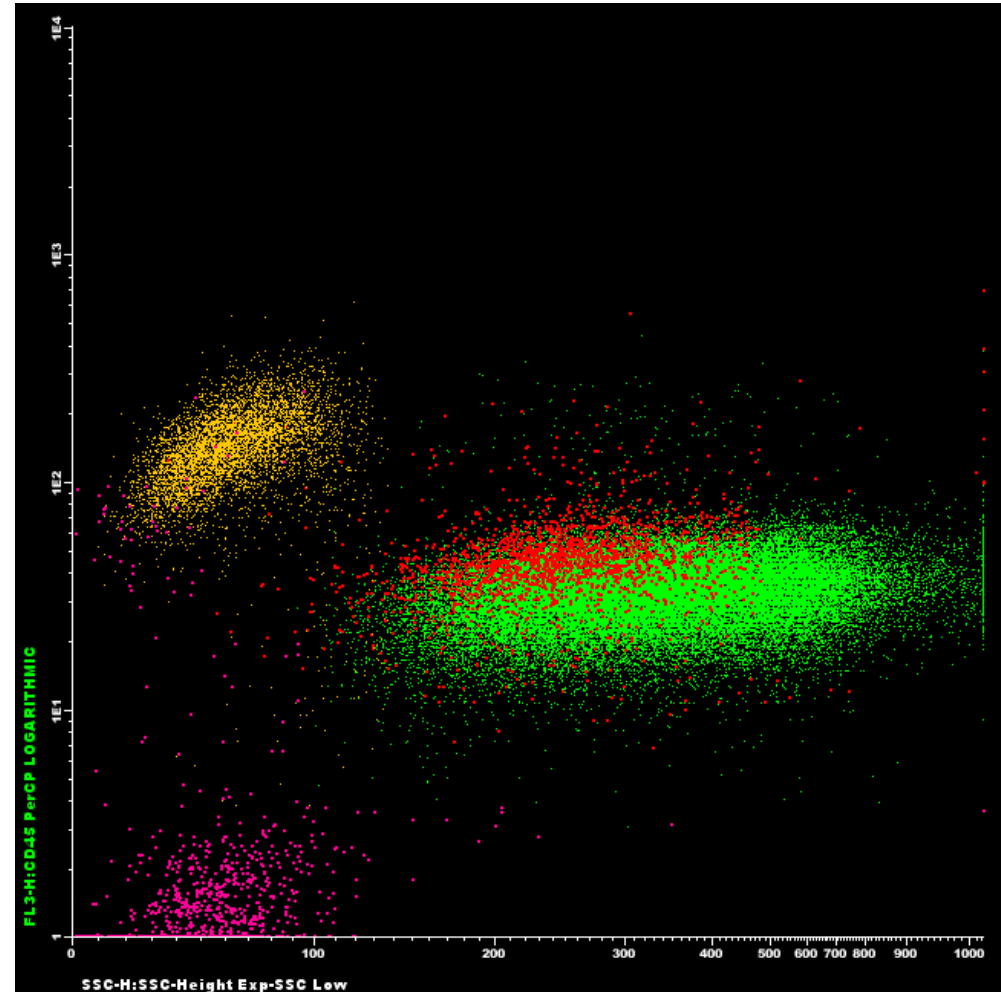
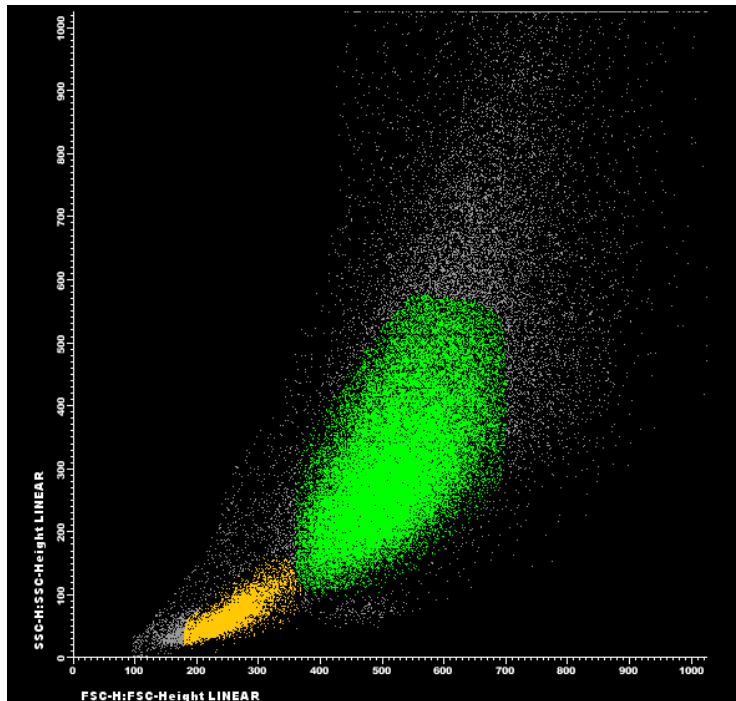
- 90% de células imaturas com características de promielócitos atípicos
- Grânulos abundantes no citoplasma
- Bastonete de Auer em algumas células
- Peroxidase intensamente positiva





# Caso clínico 1

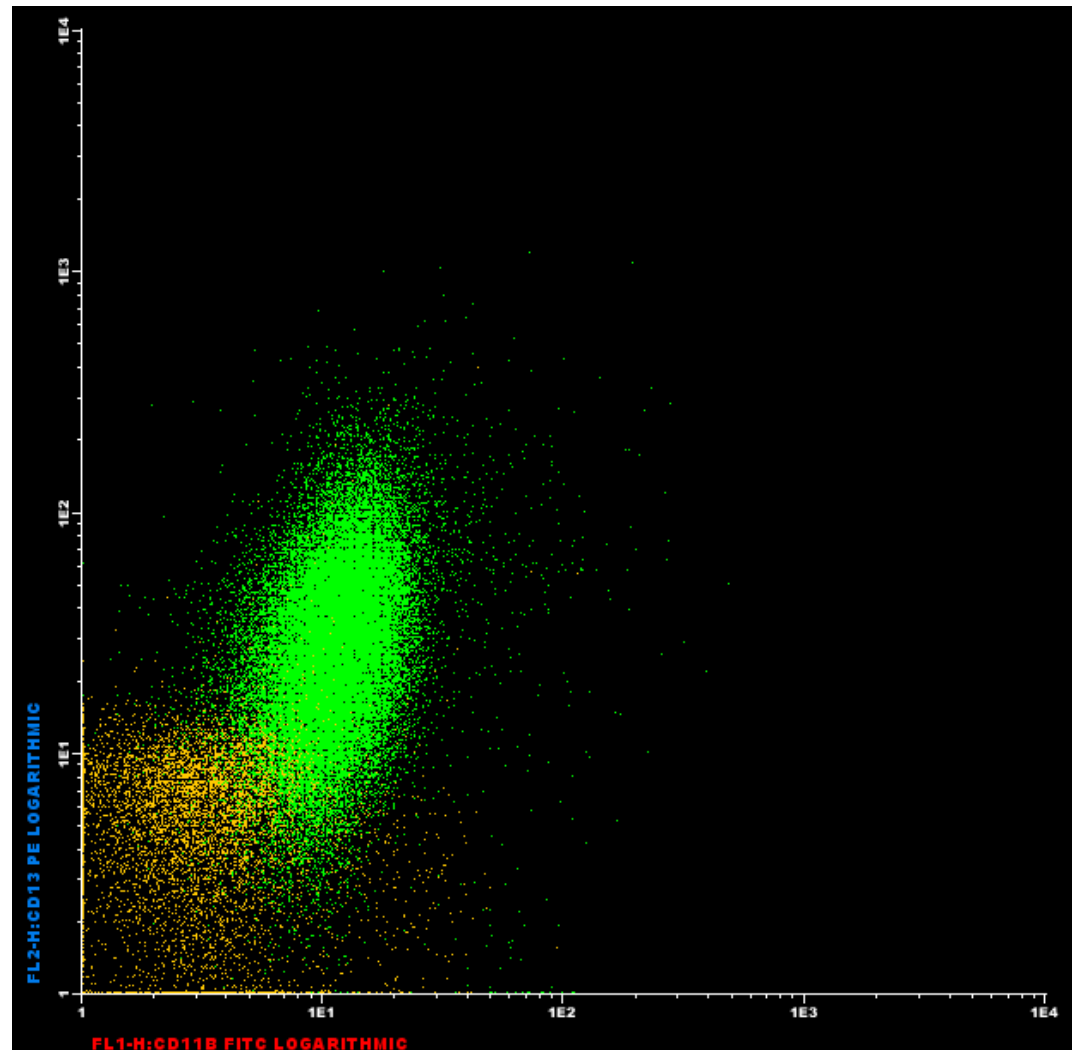
- Citometria de fluxo
- CD45 /SSC/FSC





## Caso clínico

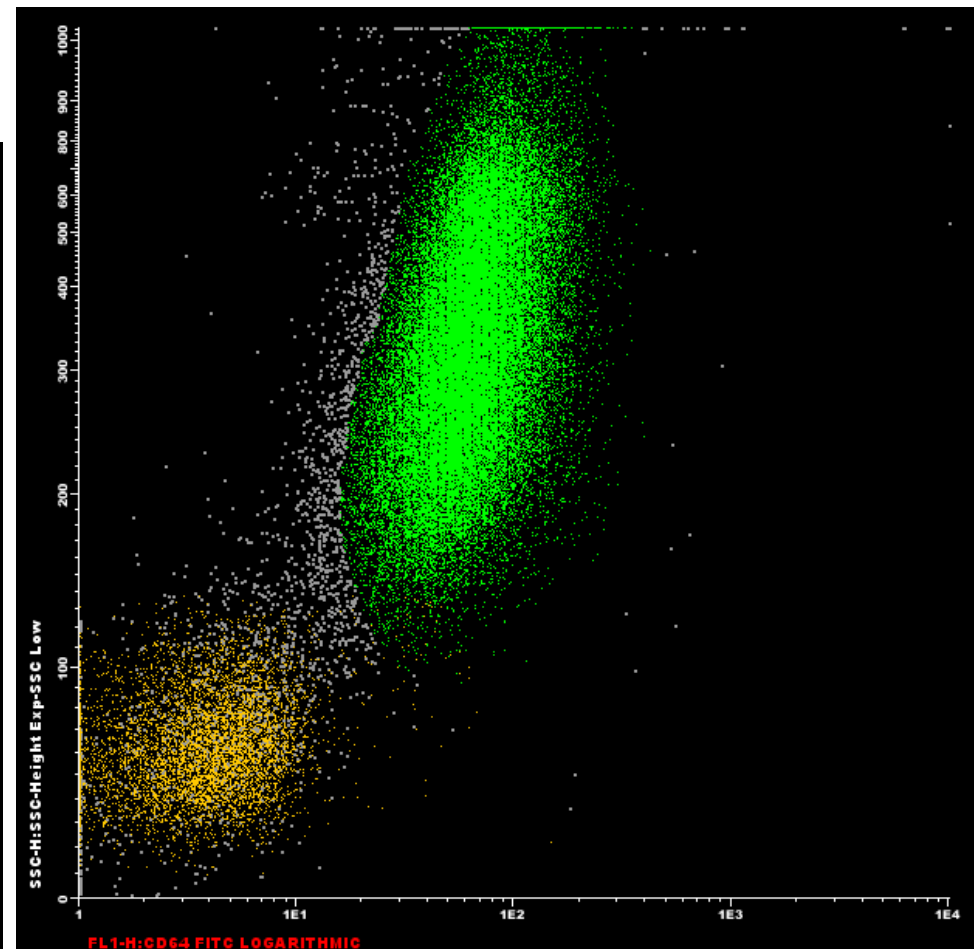
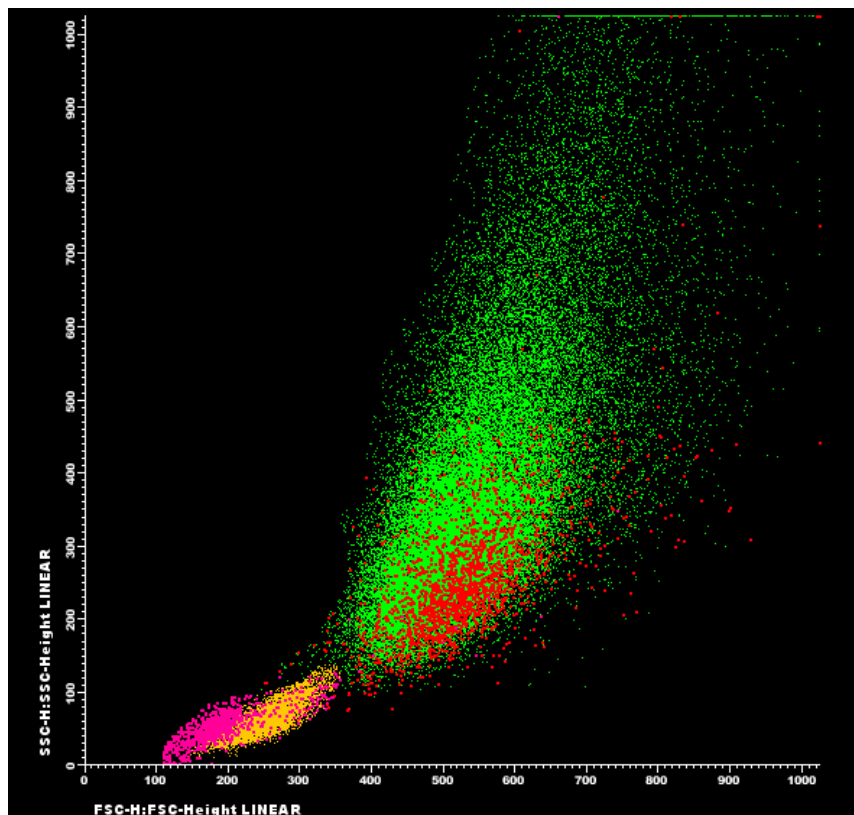
- Citometria de fluxo  
CD13 /CD11b/CD45





# Caso clínico

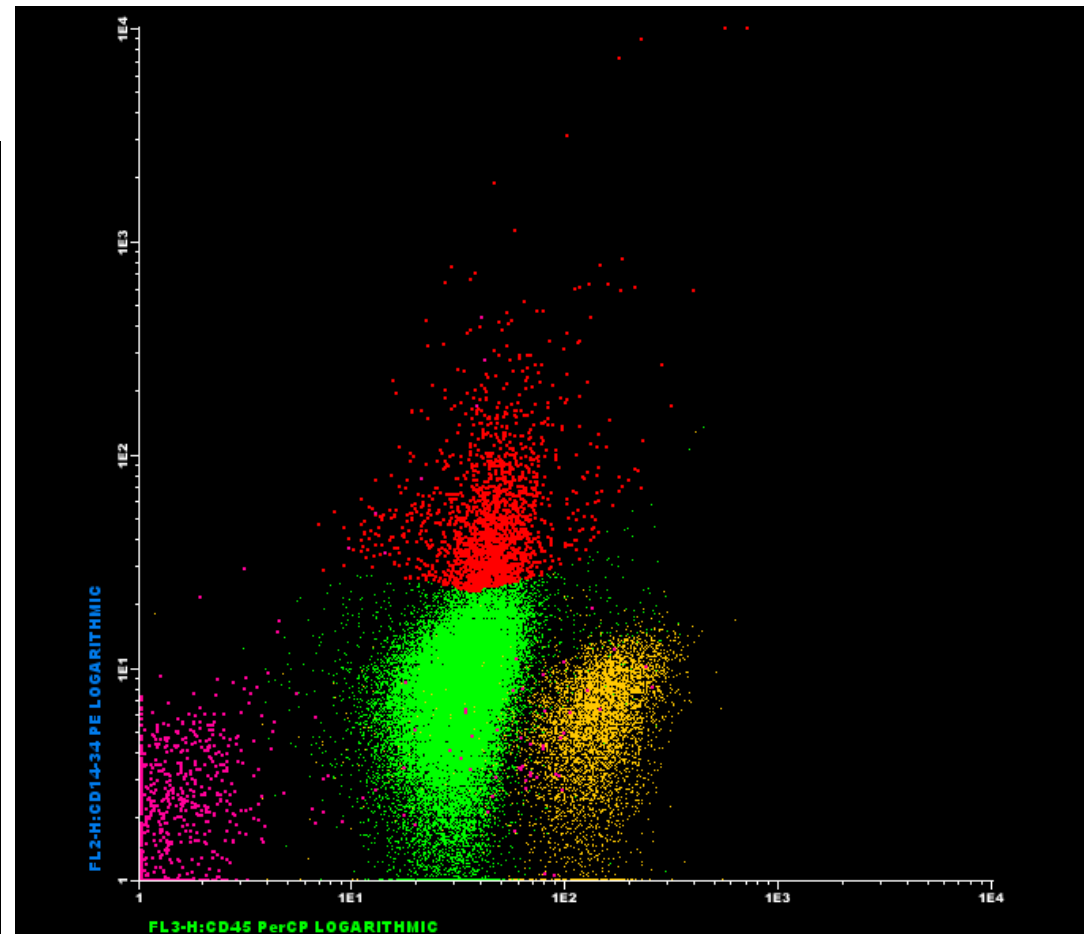
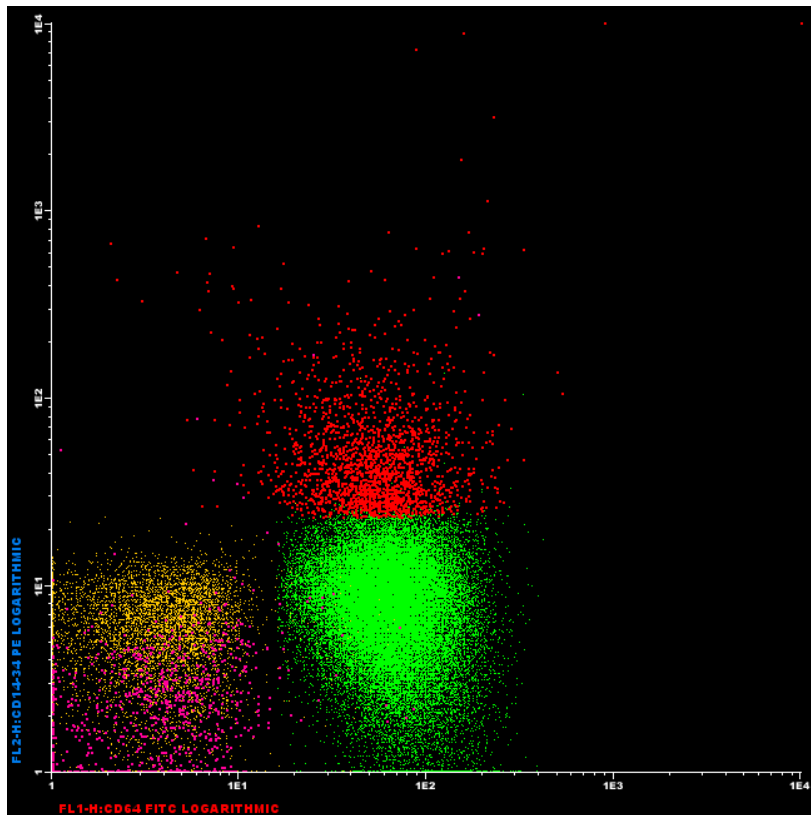
- Citometria de fluxo
- CD14-34 /CD64/CD45





# Caso clínico

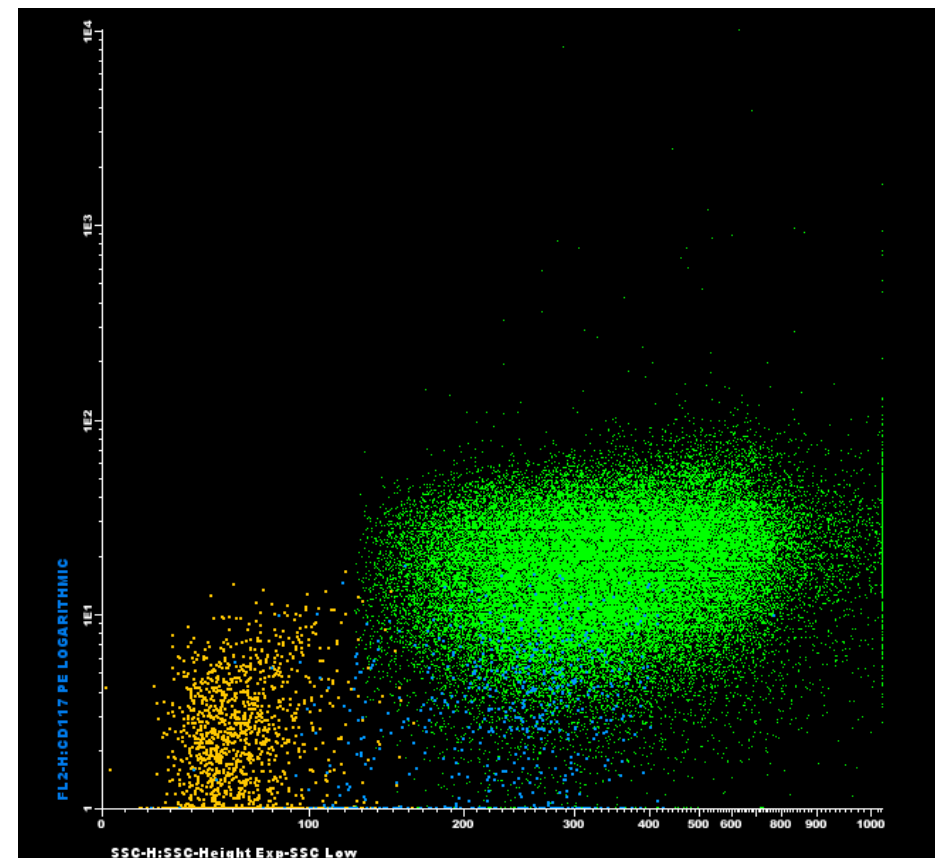
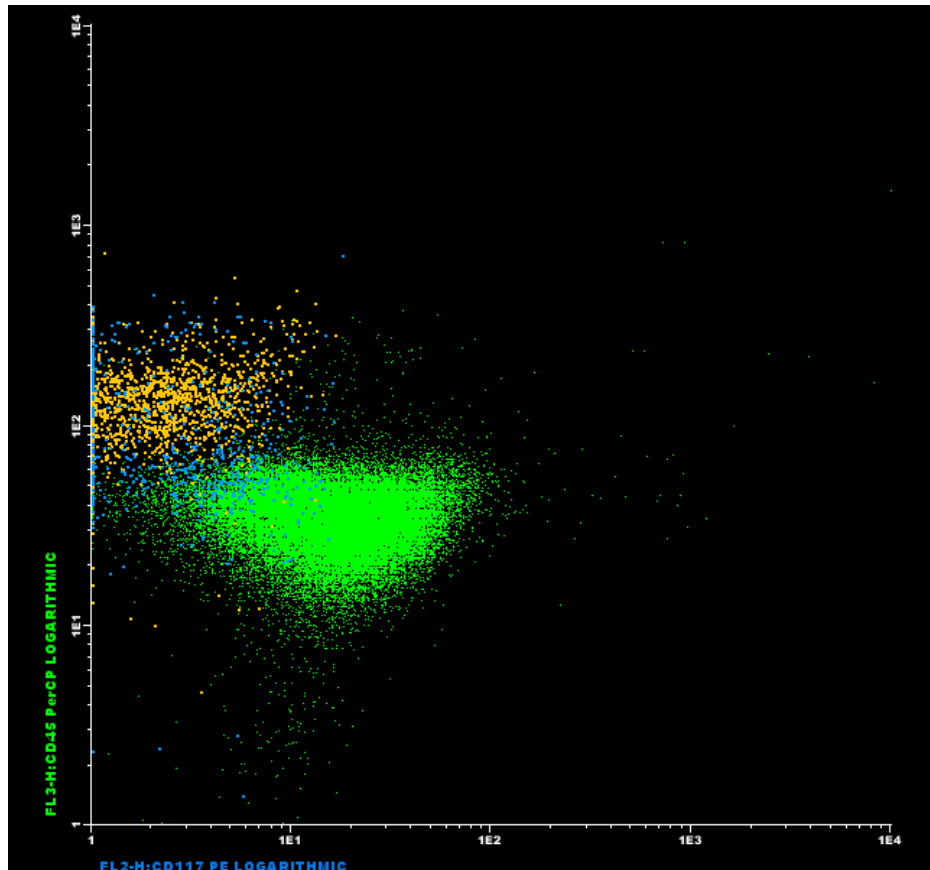
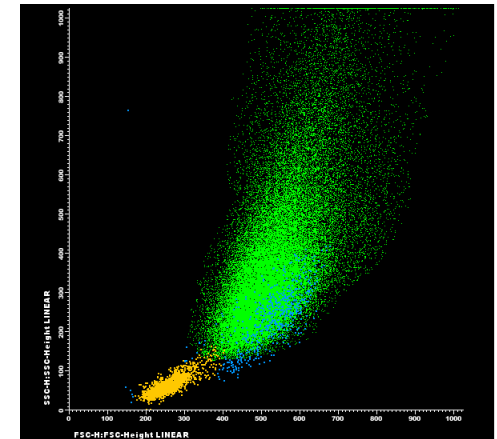
- Citometria de fluxo
- CD14-34 /CD64/CD45





# Caso clínico 1

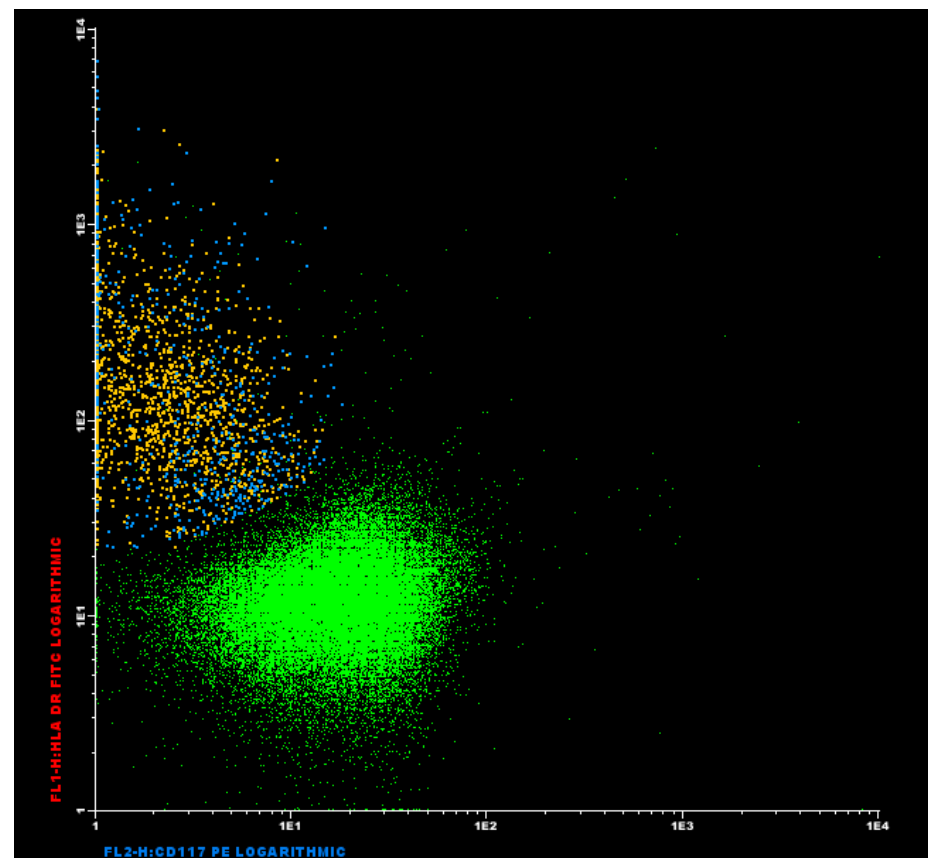
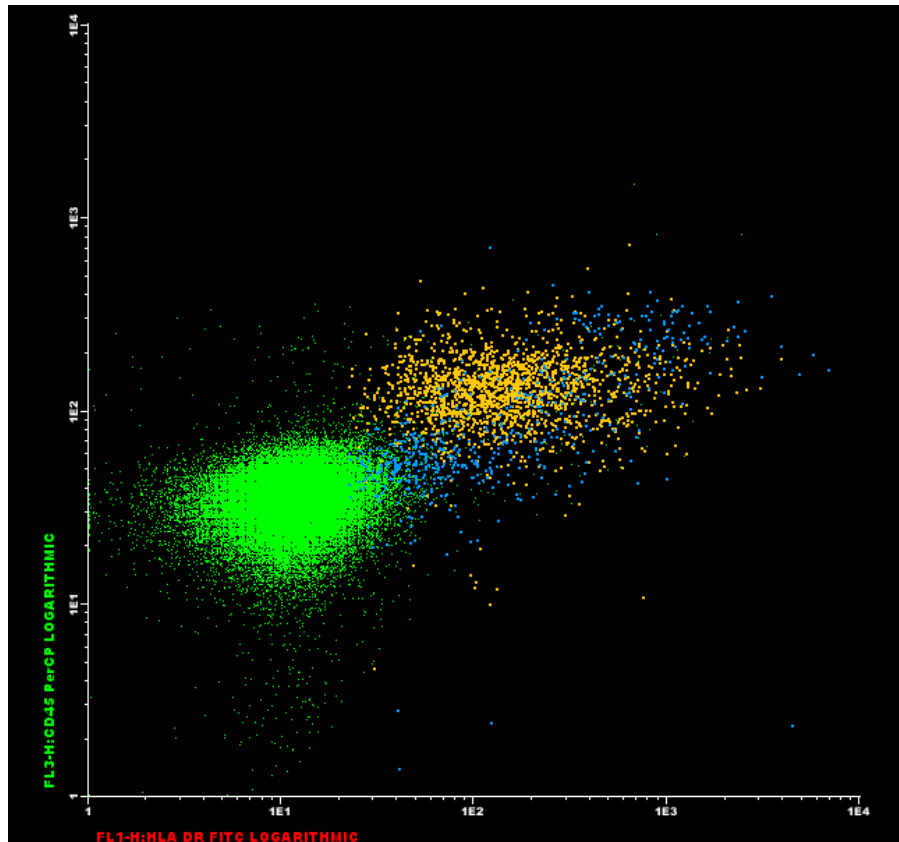
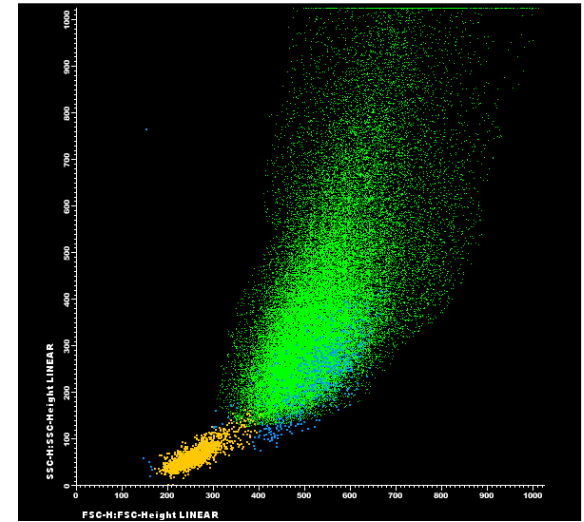
- Citometria de fluxo
- HLA-DR/CD117/CD45





# Caso clínico

- Citometria de fluxo
- HLA-DR/CD117/CD45





# Caso clínico

## Imunofenotipagem

- Células nucleadas totais.....18.490/mm<sup>3</sup>
  - Série eritróide.....: 1,30%
  - Eosinófilos.....: 0,70%
  - Monócitos.....: 0,30%
  - Células NK.....: 0,65%
  - Células CD34+.....: 0,04%
  - Linfócitos B normais.....: 3,00%
  - Linfócitos T.....: 6,30%
  - CD4+CD8-.....: 3,30%
  - CD4-CD8+.....: 2,60%
  - CD4+CD8+.....: 0,05%
  - CD4-CD8-.....: 0,40%
- Células patológicas.....: 87,00%.



# Caso clínico

## Imunofenotipagem

Imunofenótipo das células patológicas:

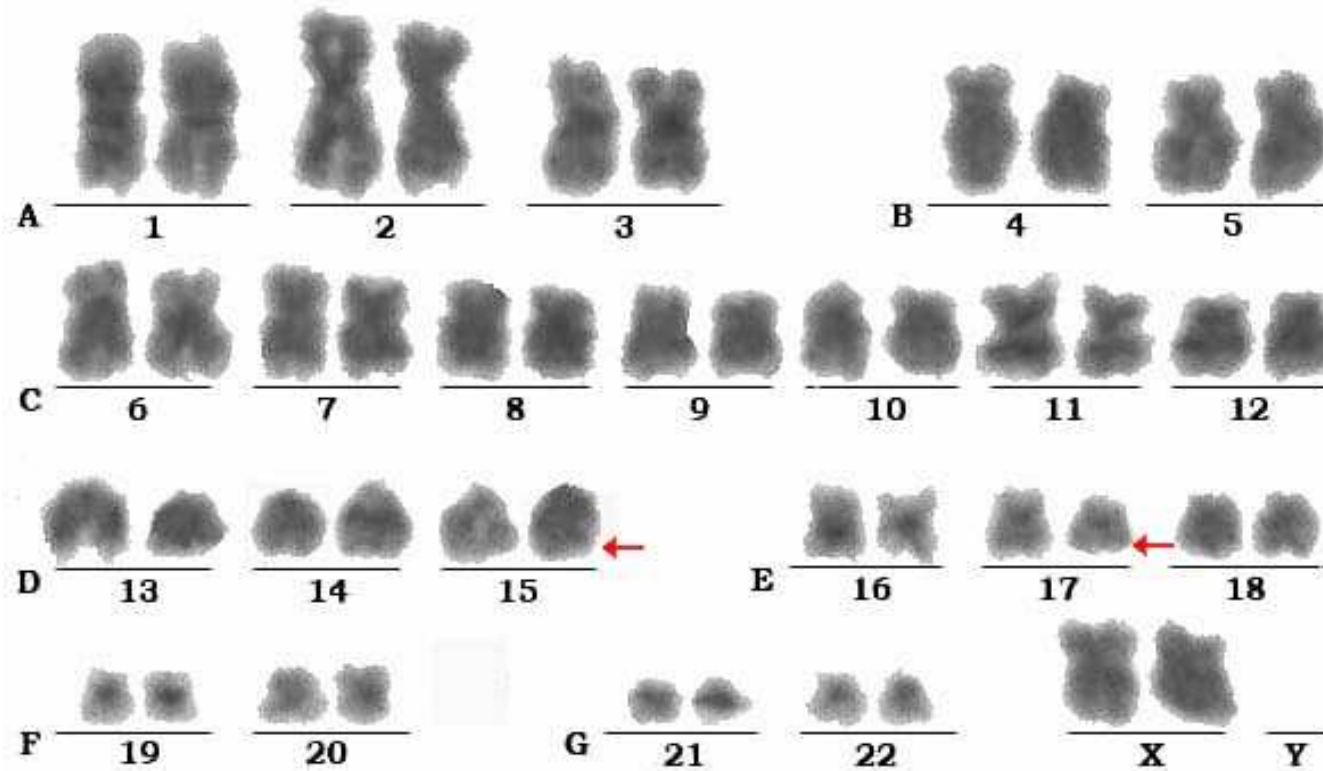
- CD45+ fraco, CD117+, CD13+, CD56+ (51%),  
CD64+ fraco, CD71+ fraco (34%)
- CD34-, CD3-, CD4-, CD8-, CD19-, CD11b-,  
CD14-, CD36-, HLADR-



# Caso clínico

- **Cariótipo**

46, XX, t(15;17) (q22;q12) [20]





# Caso clínico

- **Biología molecular**

*PML-RAR $\alpha$*  positivo



## Caso clínico

- Leucemia mielóide aguda tipo promielocítica, com translocação recorrente  $t(15;17)(q22,q12)$
- Risco intermediário



## Caso clínico

- Leucemia promielocítica aguda
- Diagnóstico precoce: grande importância
- Complicações graves associadas: CIVD
- Tratamento precoce: menor morbimortalidade